



Rhyddid iard y fferm

GWEITHGAREDD DARGANFOD

AMCANION Y GWEITHGAREDD

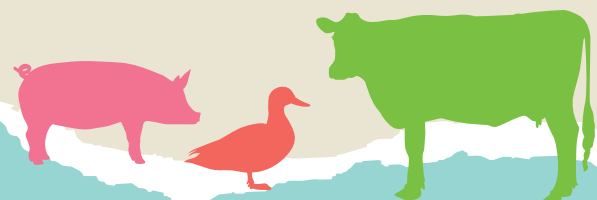
- Deall sut mae angen i anifeiliaid a ddefnyddir ym maes ffermio gael eu gofalu amdanynt yn dda
- Er bod anifeiliaid a ffermir yn cael eu defnyddio ar gyfer bwyd, mae angen i ni ddal i ddangos tosturi iddynt a sicrhau bod yr holl anghenion lles yn cael eu bodloni
- Deall yr hyn a olygwn wrth ddweud 'bodloni eu hanghenion' a sut, trwy wneud hynny, y gallwn wella eu bywydau
- Archwilio pam ei fod yn bwysig sut mae anifail fferm yn cael ei drin?
- Cael rhywfaint o fewnwelediad i sut mae'r RSPCA yn sicrhau bod anghenion anifeiliaid fferm yn cael eu bodloni?

ADNODDAU

- Sleidiau PDF rhyngweithiol 'Rhyddid Iard y Fferm' i arwain disgyblion trwy'r gweithgareddau
- Papurach neu nodiadau postio
- Bwrdd gwyn ar gyfer trafodaethau dosbarth

Oherwydd natur y pynciau sy'n cael eu trafod yn y rhaglen Dosbarth Tosturiol, mae'n bwysig ystyried sut allai plant gwahanol ymateb i'r trafodaethau. I gael rhagor o wybodaeth ynglŷn â chreu amgylchedd dysgu ac addysgu diogel, darllenwch y canllawiau ar dudalen chwech i wyth yn y ddogfen Drosolwg Athro, y gellir ei lawrlwytho o: rspca.org.uk/ccresources.

Gellid cyflwyno'r gweithgareddau hyn yn yr un wers neu eu lledaenu dros ychydig o sesiynau, yn dibynnu ar anghenion eich myfyrwyr. Nid ydym wedi nodi amseriadau i ganiatáu hyblygrwydd ar gyfer gwahanol leoliadau.





Rhyddid iard y fferm

SYMBYLIAD

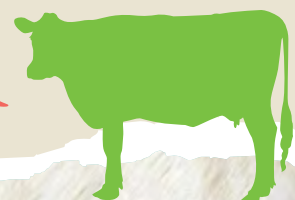
Mae'r cysyniad o fwyd ar fwrdd yn dod o anifail mewn gwirionedd yn rhywbeth nad yw llawer o'r plant hyd yn oed wedi'i ystyried/wedi'i addysgu. I rai, gall y cysyniad fod yn gwbl haniaethol ac yn amhosibl ei amgyffred. I rai eraill, gallai fod yn ddatguddiad annifyr. Efallai y byddwch yn penderfynu gwneud rhywfaint o waith cefndirol yn gyntaf i blannu'r had. Efallai y byddai'n ddefnyddiol hefyd anfon rhywfaint o waith cartref yn ôl gyda nhw fel y gall rhieni helpu i archwilio'r maes hwn cyn i ni ddod i siarad am eu bywydau ar y fferm.

Beth yw anifeiliaid fferm? O ble mae ein bwyd yn dod?

Defnyddiwch **sleid dau** neu ysgrifennwch feddyliau ar fwrdd gwyn.

Gwnewch restr o'r holl anifeiliaid fferm y gall y plant feddwl amdanynt. Sicrhewch fod y prif grwpiau'n cael eu cynrychioli. 'Moch, cywion, gwartheg, defaid a physgod'. Beth sydd ei angen ar yr anifeiliaid hyn iddyn nhw fod yn hapus ac yn iach?

Dechreuwch drwy gyfateb eu hanghenion personol eu hunain ag anghenion yr anifeiliaid ac yna gallwn gymharu eu meddyliau wrth i ni fynd trwy'r set nesaf o **sleidiau (3-7)**.





Rhyddid iard y fferm

SYMBYLIAD (PARHAD)

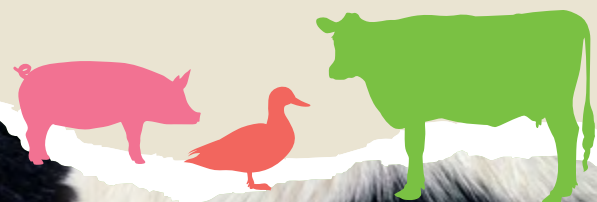
Animeiddiad am anghenion anifeiliaid fferm (Sleid 8)

Mae'r animeiddiad yn eithaf cymhleth o ran cysyniadau ac iaith. Gwylwch ef yn gyntaf a gnewch y penderfyniad i'w gynnwys ai peidio. Gall y wers fynd yn ei blaen hebdo os credwch ei fod yn rhy gymhleth ar gyfer lefel ddysgu'r grŵp. Os oes gennych gymysgedd o blant mwy galluog yn y dosbarth, efallai yr hoffech eu rhannu'n ddau grŵp a gadael i'r plant mwy academiaidd alluog i wyllo'r animeiddiad. Oedwch tua 02:18. Bydd yna amser i wyllo gweddill yr animeiddiad yn ddiweddarach.

Wrth iddynt wyllo, gofynnwch i'r plant wneud nodyn o'r ffyrdd y gellir bodloni anghenion anifeiliaid fferm. Caniatewch ychydig funudau wedyn i blant rannu'r hyn y gwnaethon nhw sylwi arno. Esboniwch unrhyw eiriau y gallent fod yn ansicr ohonynt, a defnyddiwch yr wybodaeth yn y blwch ar y dudalen nesaf os oes angen. Fe allech chi greu 'banc geiriau', gan gofnodi geirfa a diffiniadau newydd i ddychwelyd atynt mewn sesiwn arall. Fe allech chi greu'r banc geiriau ymlaen llaw a gofyn i'r plant wrando am y geiriau wrth iddynt wyllo yn lle.



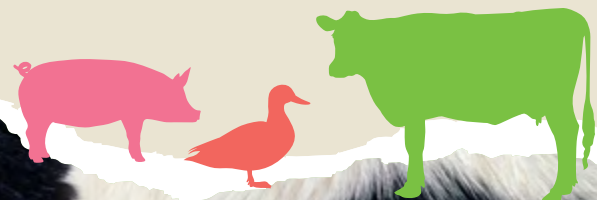
SLEID
8



Rhyddid iard y fferm

BLWCH FFEITHIAU ANIFEILIAID FFERM

- Mae'r RSPCA yn parchu'r rhai sy'n dewis ffordd o fyw llysieuol neu fegan, ond yn cydnabod fod mwyafrif y cyhoedd yn bwyta cynnyrch anifeiliaid felly mae'n ceisio gwella ymwybyddiaeth o les anifeiliaid fferm a gwella bywydau cymaint o anifeiliaid fferm â phosibl.
- Mae'r RSPCA wedi datblygu safonau ar gyfer rhywogaethau anifeiliaid fferm, yn cwmpasu pob cam o fywyd anifail. RSPCA Assured yw cynllun sicrwydd fferm a labelu bwyd yr RSPCA sy'n asesu a chymeradwyo ffermydd, cludwyr a lladd-dai sy'n bodloni'r holl safonau lles perthnasol.
- Mae bodloni anghenion lles anifail yn gofyn am, ymysg pethau eraill:
 - Digon o le
 - Goleuo digonol
 - Ardaloedd gorffwys cyfforddus
 - Cyfoethogiad amgylcheddol i'w hatal rhag diflasu ac i adael iddynt gyflawni eu hymddygiadau naturiol
 - Cysgod a lloches
- Mae anifeiliaid fferm yn 'ymdeimladol', sy'n golygu eu bod yn ymwybodol o'u teimladau ac emosiynau, felly i'w cadw yn hapus ac iach, rhaid bodloni eu hanghenion





Rhyddid iard y fferm

GWEITHGAREDD

Ewch drwy'r gwahanol luniau (**sleidiau 9-16**) a gofynnwch i'r plant a ydynt yn credu bod anghenion yr anifeiliaid yn cael eu bodloni. Mynnwch gytundeb cyffredinol a gweld a ydynt yn gywir. Trafodwch bob un cyn symud ymlaen i'r un nesaf.

Er enghraifft, ni ellir bodloni anghenion iâr mewn amgylchedd cawell, hyd yn oed os yw'n 'gawell a gyfoethogwyd'. Gan ddefnyddio beth mae'r dosbarth wedi ei ddysgu am anghenion anifeiliaid fferm hapus ac iach o'r animeiddiad, ystyriwch beth mae pob un o'r anifeiliaid eu hangen i fyw bywyd cyfforddus. Anogwch y plant i ystyried sut brofiad fyddai hi i fod yn un o'r anifeiliaid fferm hynny. Esboniwch fod gan wahanol anifeiliaid fferm anghenion gwahanol. Er enghraifft, mae angen i iâr drochi mewn llwch sy'n ymddygiad naturiol nad yw'n bosibl mewn cawell, tra bod angen gwellt ar fochyn i dyrchu ynddo.

Atgoffwch nhw o bum angen anifeiliaid o'r sesiwn gynharach.

CWESTIYNAU ANNOG

- Pam ydym yn cadw anifeiliaid fferm? Beth maent yn ei ddarparu i ni?
- Pa gyfrifoldebau sydd gan bobl am wahanol fathau o anifeiliaid fferm?
- Ydych chi'n gwybod faint o'r pethau rydych chi'n eu bwyta sy'n dod o anifeiliaid?
- Allwch chi feddwl am rai pethau sy'n dod o anifeiliaid nad ydych chi'n eu bwyta? (e.e. esgidiau a bagiau wedi'u gwneud o ledr o fuchod a dillad wedi'u gwneud o wlân defaid)



Rhyddid iard y fferm

TRAFODAETH

Beth yw barn yr RSPCA?

Mae rhai pobl nad ydynt yn bwyta cig (efallai bod rhai wedi clywed y labeli llysieuwyr a feganiaid. Gallwch gyflwyno hyn ar lefel briodol) ond mae llawer o bobl yn gwneud hynny. Maent yn sicrhau bod yr anifeiliaid yn byw bywyd cystal ag y gallant. Maent wedi creu ffyrdd i galluogi ni helpu'r anifeiliaid, fel labelu bwyd sy'n dod o ffermydd y maent wedi'u harchwilio fel y gallwn ddewis prynu ein cig o fannau lle mae anghenion yr anifeiliaid yn cael eu bodloni.

GWEITHGAREDD YMESTYN

A allant ddod o hyd i unrhyw labeli fel hyn (**sleid 17**) wrth fynd i siopa? A allant argyhoeddi eu rhieni i'w brynu? A allant dynnu llun a dod ag ef i mewn i ddangos eu bod wedi gwneud eu gwaith cartref?

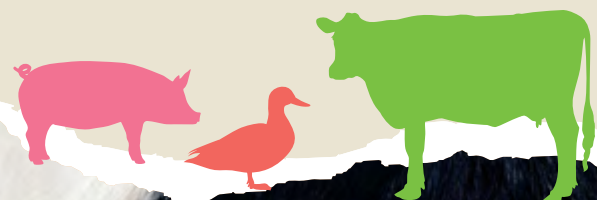
Mae'r rhain (**sleidiau 18-23**) yn esbonio'r hyn y mae'r RSPCA yn ei nodi fel safonau. Pan ewch drwy hyn, parwch nhw â'r sleidiau a oedd yn archwilio'r hyn yr oedd ei angen arnynt eu hunain.

GWEITHGAREDD

Ffugiwch ein bod ni'n mynd i fferm. Gellir rhannu'r plant yn grwpiau. Gall pob grŵp ddewis anifail fferm. Beth fyddai angen iddynt ei wirio i sicrhau bod pob anifail yn cael gofal da. Gallech ddefnyddio'r We i ymchwilio i'w hymddygiad ac ati i helpu'r rhai a allai ei chael yn anodd â'r dasg hon.

Defnyddiwch y rhestr wirio sicr ar sleid 25 fel nodyn atgoffa.

Gwylwch weddill y ffilm gyda'r plant a welodd yr hanner cyntaf. Ailystyriwch y meddyliau o ddechrau'r sesiwn a defnyddiwch hwn i gydgrynhoi'r pwnc.





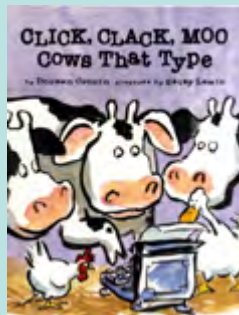
Rhyddid iard y fferm

ADNODDAU ESTYNIAD

Er mwyn defnyddio'r dysgu o'r sesiwn canfyddiad hon ymhellach, gallech archwilio ein gweithgareddau estyniad awgrymedig.

Llyfrau

© Doreen Cronin, Betsy Lewin 2000



Click, clack, moo, cows that type
by Doreen Cronin

© Doreen Cronin, Betsy Lewin 2004



Vote for duck
by Doreen Cronin

- Cymerwch rôl yr aseswr RSPCA Assured ymhellach, a herio'r plant i helpu ffermwyr i gynllunio'r amgylchedd perffaith ar gyfer anifail fferm penodol. Meddyliwch am sut y gellir bodloni'r pump o anghenion er mwyn sicrhau bod yr anifail yn hapus, iach a chyfforddus. Gallai grwpiau lunio map sy'n dangos nodweddion y fferm.
- Ymchwiliwch ac adrodd ar rôl yr RSPCA wrth sicrhau lles anifeiliaid fferm, gan ystyried RSPCA Assured. Mae'r RSPCA yn datblygu safonau lles ar gyfer anifeiliaid fferm ac RSPCA Assured yw cynllun sicrwydd fferm a labelu bwyd yr RSPCA. Mae RSPCA Assured yn asesu a chymeradwyo ffermydd, cludwyr a lladd-dai sy'n bodloni'r holl safonau lles perthnasol yr RSPCA.
- Denwch yr ysgol gyfan i gymryd rhan trwy baratoi **Gwasanaeth Anifeiliaid Fferm**

Adnoddau Ar-lein

- Am ragor o wybodaeth am anifeiliaid fferm ac RSPCA Assured, cymerwch olwg ar **rspca.org.uk/adviceandwelfare/farm** ac: **rspcaassured.org.uk/about-us**
- Os ydych chi eisiau ysbrydoli eich dosbarth gyda mwy o ffilmiau am les anifeiliaid, cymerwch olwg ar sianel YouTube yr RSPCA **youtube.com/rspcauk**



COMPASSIONATE
CLASS

Rhyddid iard y fferm

BETH NESAF?

Os mai hwn yw eich gweithgaredd Darganfod cyntaf, dewiswch weithgaredd ysgogol arall i'w gwblhau gyda'ch disgyblion. Os ydych chi eisoes wedi cwblhau o leiaf dau weithgaredd Darganfod, dewiswch weithgaredd Eirioli a fydd yn darparu cais i'ch disgyblion ar gyfer y gystadleuaeth Dosbarth Tosturiol. Rydym wedi cynnwys gweithgareddau Eirioli awgrymedig isod sy'n cysylltu â'r gweithgaredd Darganfod hwn.



Gweithgareddau eirioli

**OS OEDDECH CHI'N HOFFI'R GWEITHGAREDD
CANFYDDIAD 'ANIFEILIAID FFERM', BETH AM
ROI CYNNIG AR Y GWEITHGAREDDAU HYN**



FFERMWR GORAU PRYDAIN

Mewn grwpiau, mae'r plant yn dychmygu eu bod yn cynnal cystadleuaeth i ddod o hyd i'r ffermwr gorau yn y wlad. Mae angen iddynt feddwl am y meini prawf a phenderfynu sut fyddent yn barnu'r enillydd. Beth fyddai'r wobwr?

- Crëwch bosteri rhestr wirio i hyrwyddo'r gystadleuaeth ac ysgrifennu llythyr i'w anfon at ffermwyr yn egluro'r hyn y mae angen iddynt ei wneud ar eu fferm i fod â siawns o ennill
- Dychmygwch y gallant gyfweled â rhai o'r anifeiliaid sy'n byw ac yn gweithio ar y fferm fuddugol. Rhannwch y grwpiau'n ddau, gyda rhai plant yn ysgrifennu'r cwestiynau y byddent yn eu gofyn i'r gwahanol anifeiliaid a'r lleill yn ysgrifennu'r atebion. Anogwch nhw i ofyn sut mae'r ffermwr yn diwallu anghenion y gwahanol anifeiliaid

SIOPA GOFALGAR

Mewn parau, mae'r plant yn cynnal ymchwil i ddarganfod yr holl ffyrdd y mae pobl yn defnyddio anifeiliaid, er enghraifft mêl, lledr, llaeth ac wyau. Cynhwyswch yr anifeiliaid a allai fod yn cael eu ffermio'n fwy cyffredin mewn gwahanol wledydd, neu ar wahanol adegau o'r flwyddyn, er enghraifft tyrcïod.

- Crëwch bosteri rhestr wirio sy'n arddangos yr hyn maent wedi'i ddysgu am fodloni anghenion anifail fferm penodol, gyda rhai awgrymiadau gwyh i helpu pobl i ddewis cynhyrchion anifeiliaid sy'n dod o anifeiliaid iach, hapus wrth siopa.